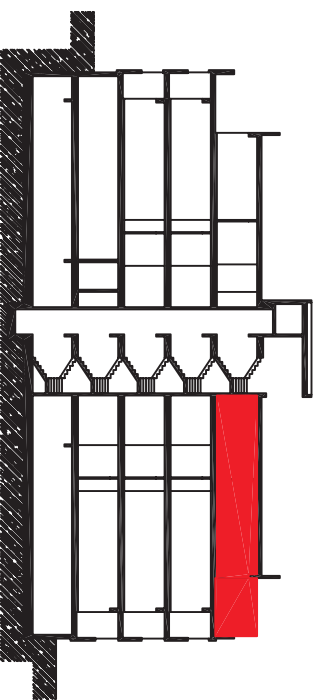
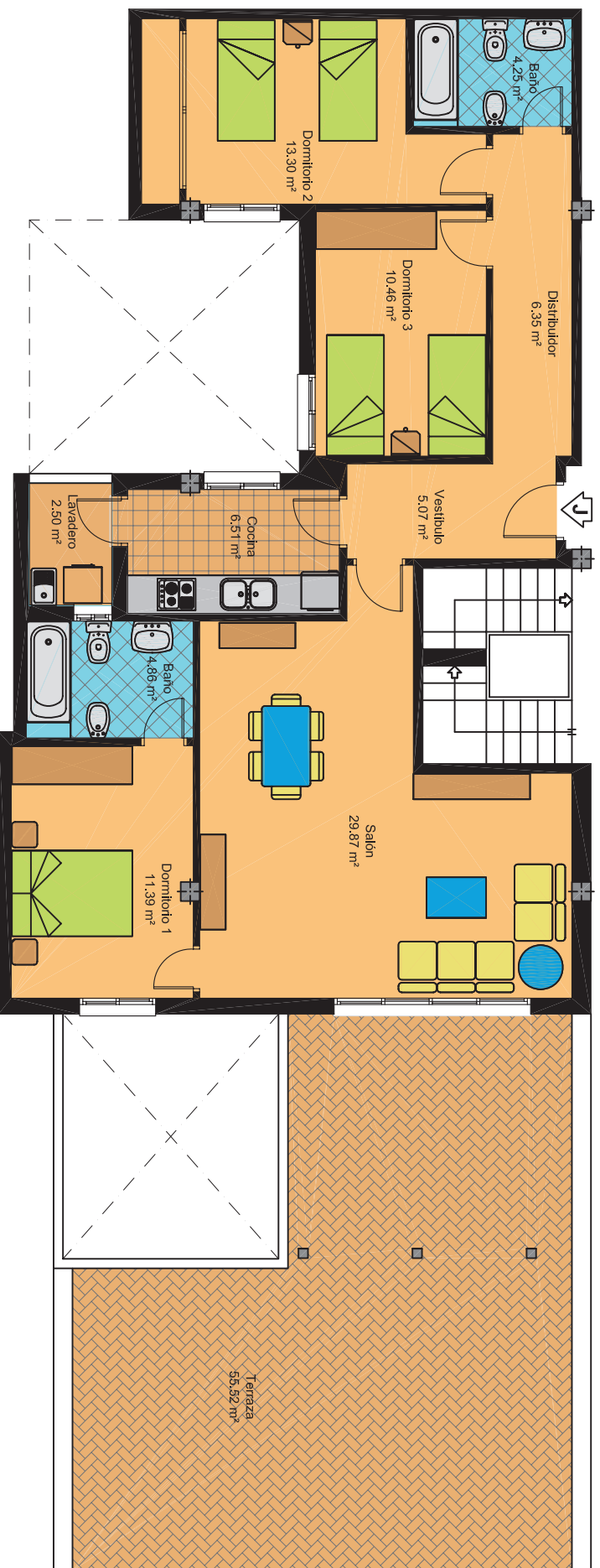
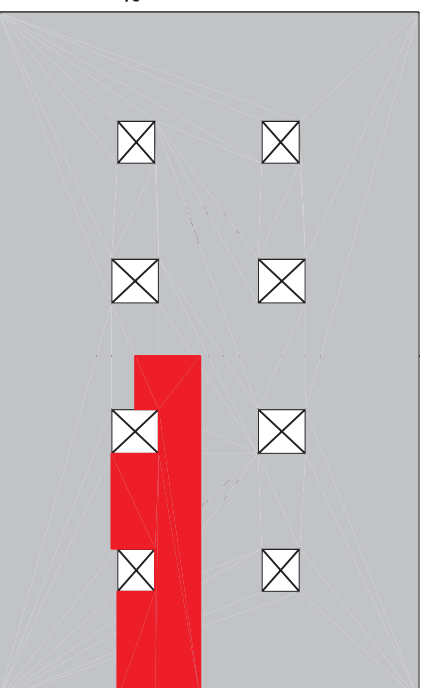


# 65 Viviendas, Local y Garajes - Salobreña (Granada)



Superficie útil: 94.56 m<sup>2</sup>  
Superficie construida: 120.18 m<sup>2</sup>  
Superficie terraza: 55.52 m<sup>2</sup>



## Vivienda J - Planta Cuarta

## 3 Dormitorios