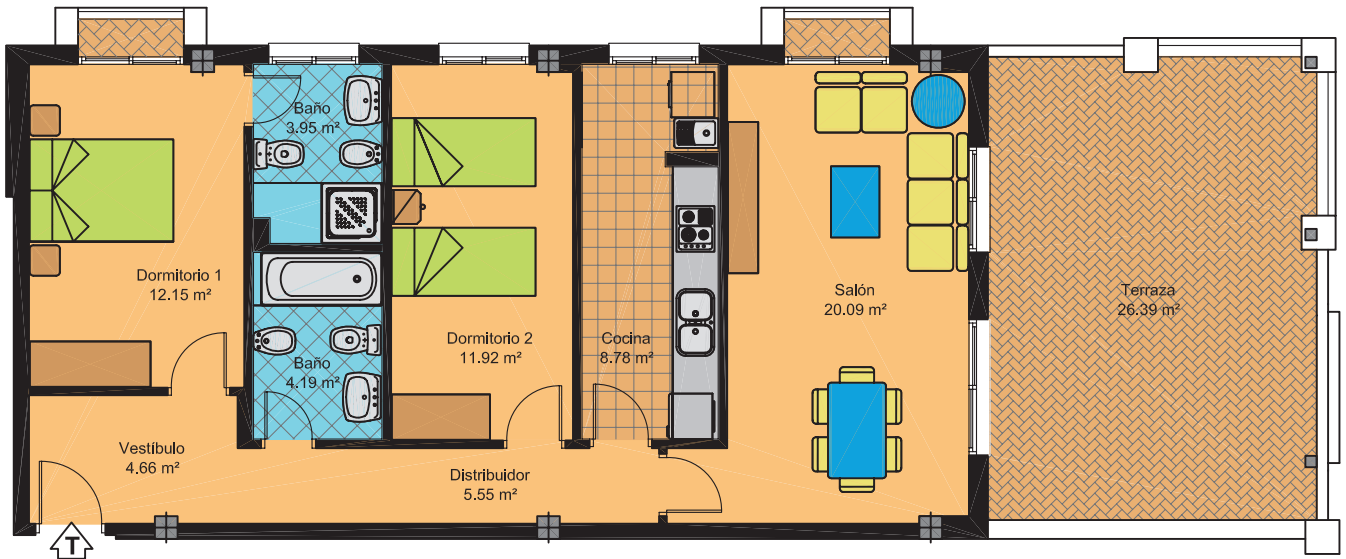


65 Viviendas, Local y Garajes Salobreña (Granada)

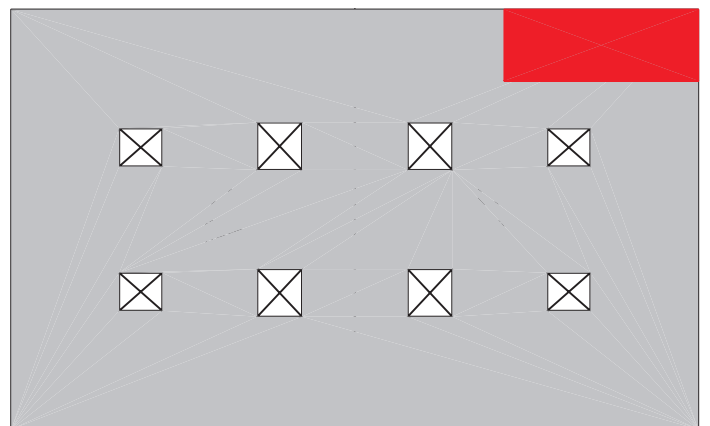
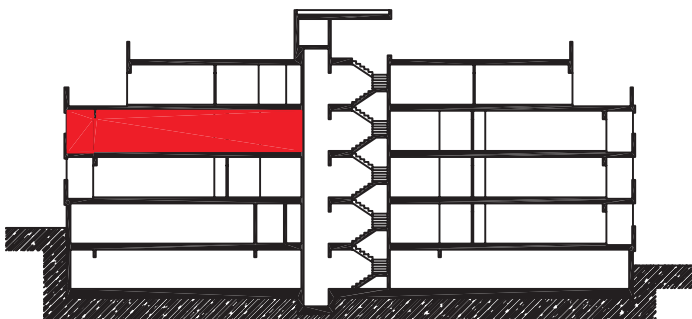
0 1 2 5 m



Superficie útil: 71.29 m²

Superficie construida: 91.62 m²

Superficie terraza: 26.39 m²



Vivienda T - Planta Tercera 2 Dormitorios

Avenida Federico García Lorca, 3 CP 18680 Salobreña (Granada)

Tel: 958 610 601 / 627 429 030 Fax: 658 610 601 E-Mail: info@solpromociones.com Web: <http://www.solpromociones.com>