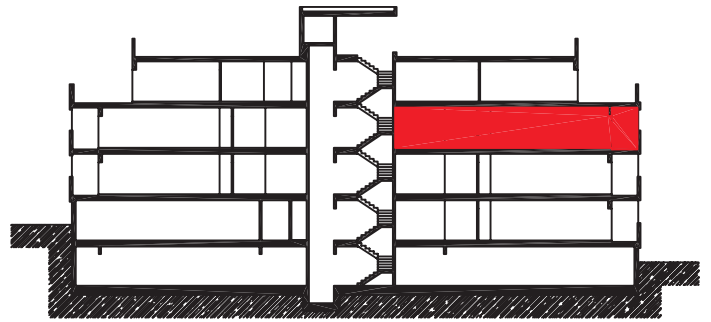
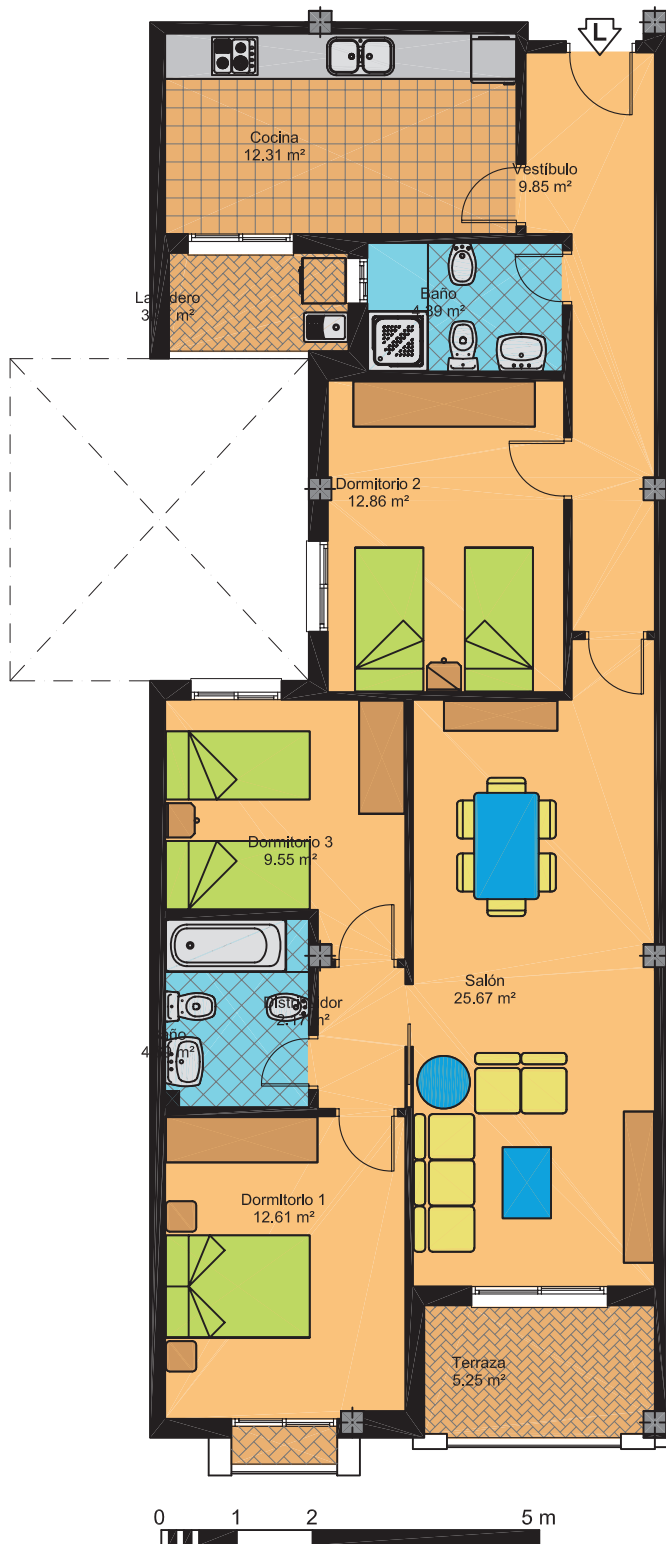
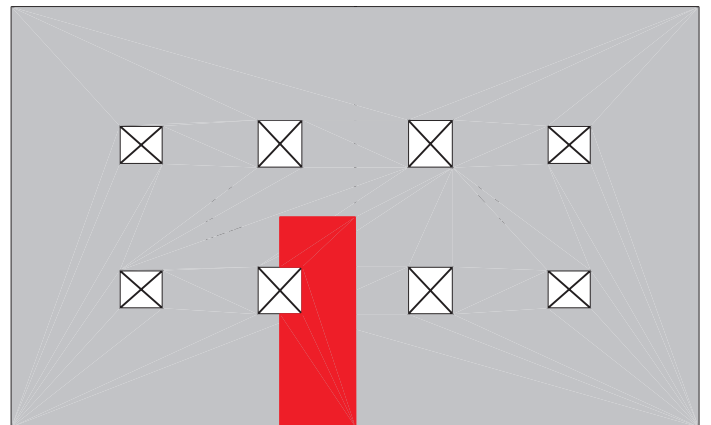


65 Viviendas, Local y Garajes Salobreña (Granada)



Superficie útil: 102.62 m²
Superficie construida: 129.72 m²



Vivienda L - Planta Tercera 3 Dormitorios

Avenida Federico García Lorca, 3 CP 18680 Salobreña (Granada)

Tel: 958 610 601 / 627 429 030 Fax: 658 610 601 E-Mail: info@solpromociones.com Web: <http://www.solpromociones.com>