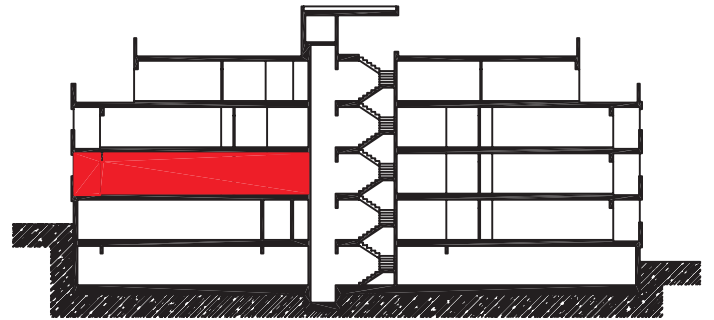
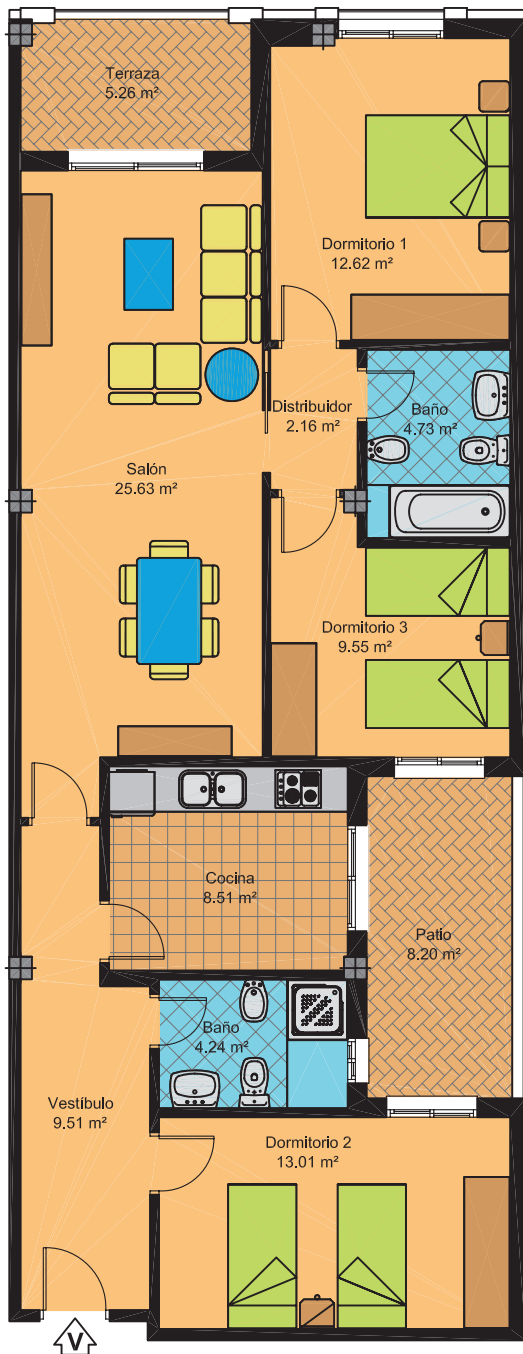
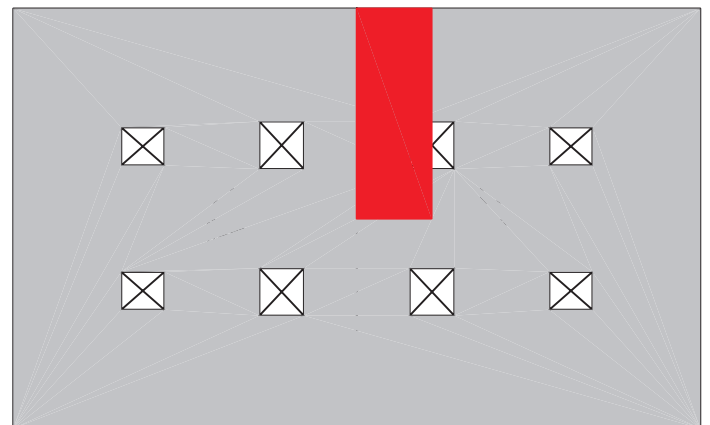


65 Viviendas, Local y Garajes Salobreña (Granada)



Superficie útil: 95.22 m²
Superficie construida: 120.38 m²
Superficie patio: 8.20 m²



Vivienda V - Planta Segunda 3 Dormitorios

Avenida Federico García Lorca, 3 CP 18680 Salobreña (Granada)

Tel: 958 610 601 / 627 429 030 Fax: 658 610 601 E-Mail: info@solpromociones.com Web: <http://www.solpromociones.com>