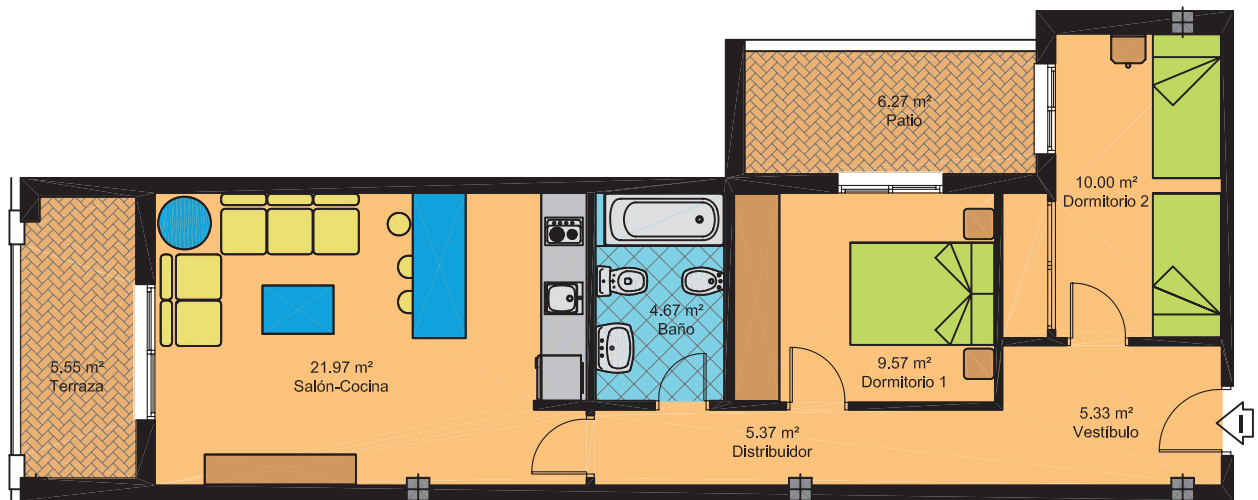


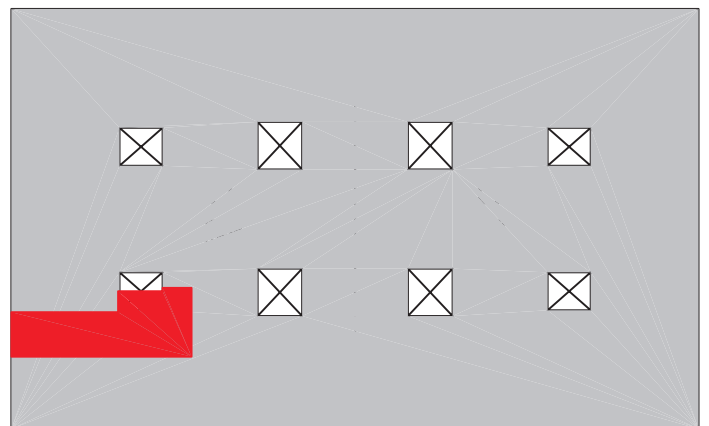
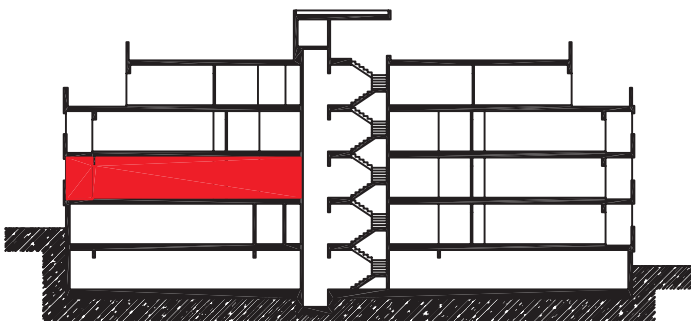
65 Viviendas, Local y Garajes Salobreña (Granada)



Superficie útil: 62.46 m²

Superficie construida: 78.94 m²

Superficie patio: 6.27 m²



Vivienda I - Planta Segunda 2 Dormitorios

Avenida Federico García Lorca, 3 CP 18680 Salobreña (Granada)

Tel: 958 610 601 / 627 429 030 Fax: 658 610 601 E-Mail: info@solpromociones.com Web: <http://www.solpromociones.com>