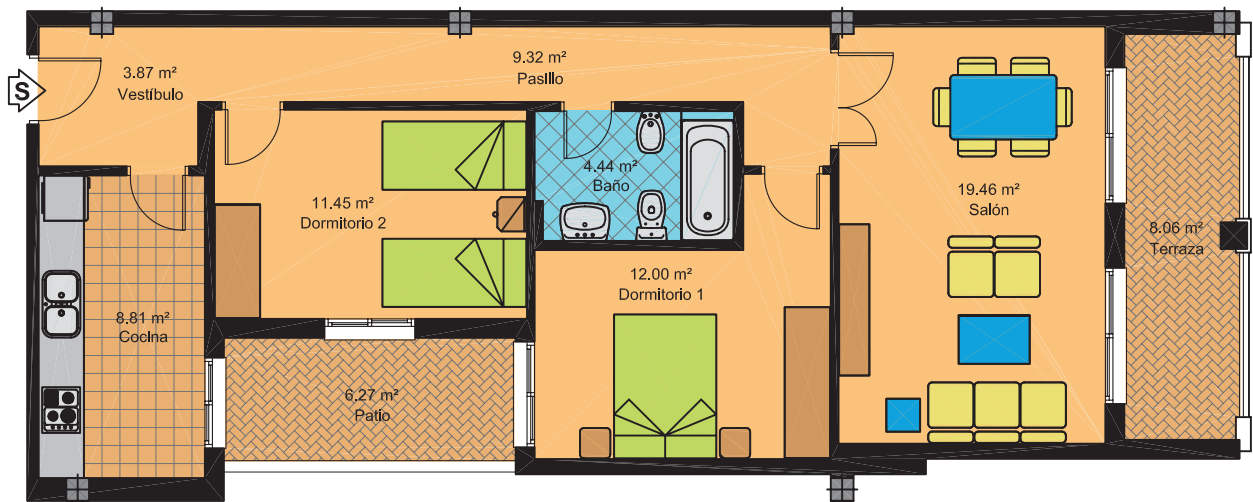


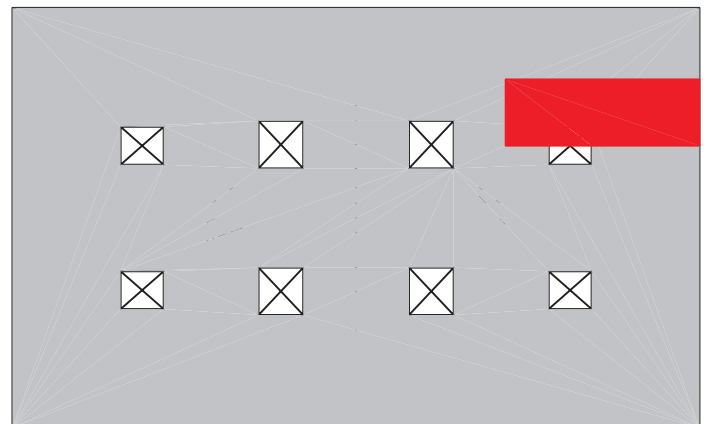
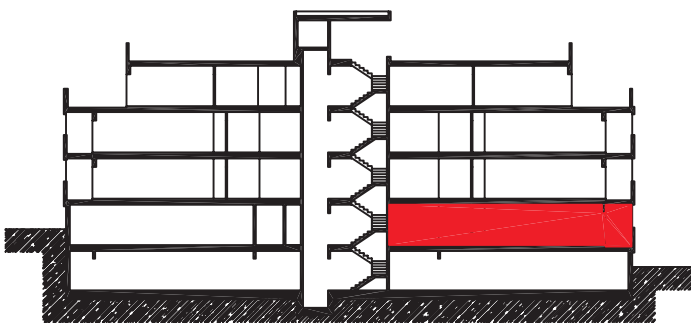
# 65 Viviendas, Local y Garajes Salobreña (Granada)



Superficie útil: 77.41 m<sup>2</sup>

Superficie construida: 97.64 m<sup>2</sup>

Superficie patio: 6.27 m<sup>2</sup>



## Vivienda S - Planta Primera 2 Dormitorios

Avenida Federico García Lorca, 3 CP 18680 Salobreña (Granada)

Tel: 958 610 601 / 627 429 030 Fax: 658 610 601 E-Mail: [info@solpromociones.com](mailto:info@solpromociones.com) Web: <http://www.solpromociones.com>